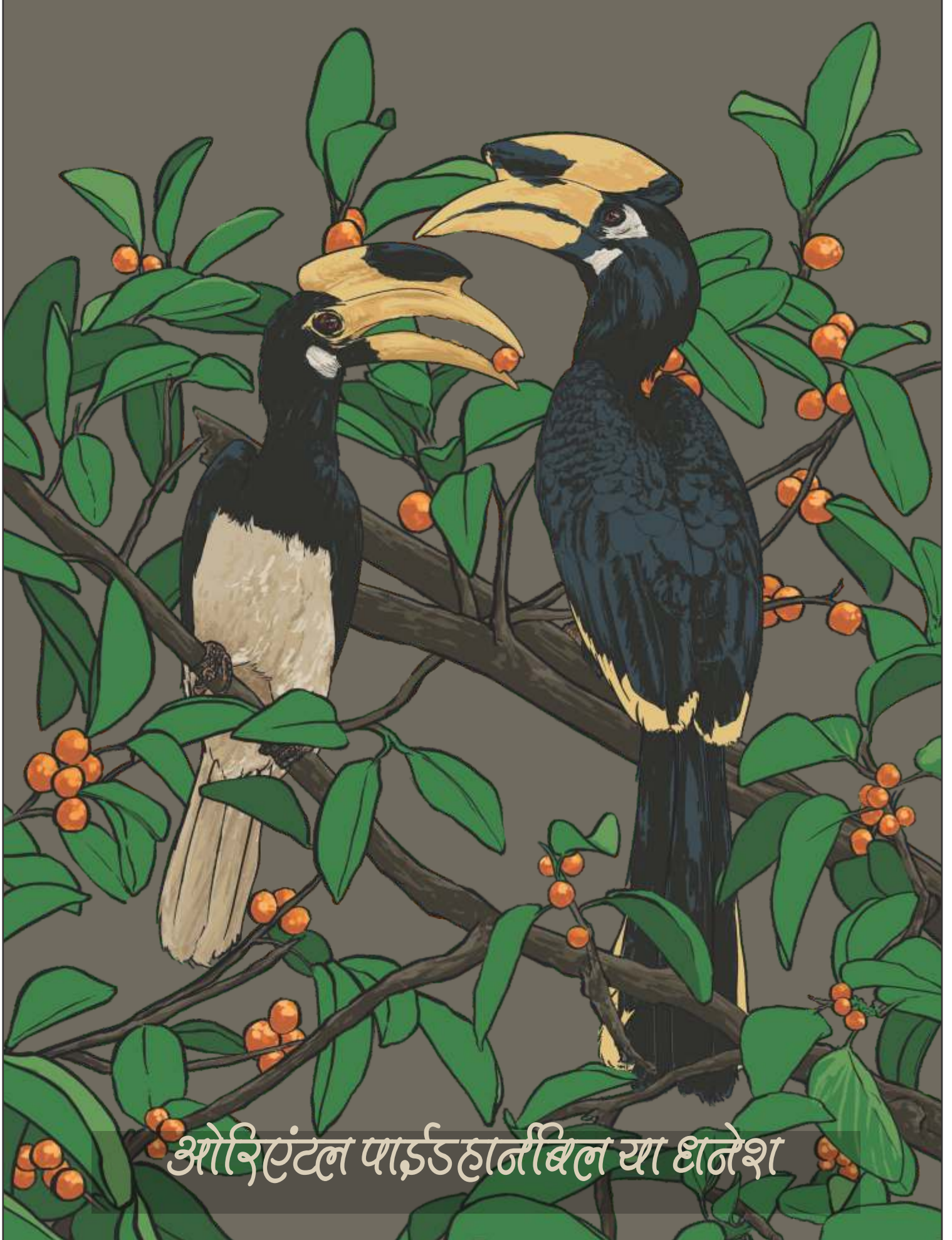


जिगसाँ पहेली 1: वर्षावन के सितारे



ओरिएंटल पाइडहार्नीबिल या धनेश

खेल 1 : अंजीर की कहानी

एक मोटे कागज पर पृष्ठ 1 और 2 को आगे पीछे प्रिंट करें। दिए गए स्थान से काट लें।

1 आपको दिल के आकार के चमकदार पत्तों से ढका एक **पीपल** का पेड़ मिला।

पीपल भारत में पाई जाने वाली 60 से अधिक अंजीर प्रजातियों में से एक है। पीपल के पेड़ के नीचे ही बुद्ध को ज्ञान की प्राप्ति हुई थी।

ऐसा पत्ता खोजें जो दिल के आकार का हो।

2 क्या आपने पीपल, बरगद या अन्य अंजीर के पेड़ों के फल उगते हुए देखा है लेकिन एक में भी फूल नहीं देखा होगा ?

इसका रहस्य यह है: **अंजीर** एक फल नहीं है। यह एक खोखली गेंद है जिसे **सिकोनियम** कहा जाता है, जिसकी आंतरिक सतह पूरी तरह से सैकड़ों छोटे फूलों से भरी होती है जो हमें कभी दिखाई नहीं देती है।

एक ऐसा फूल खोजें जो छोटा और धूमिल रंग का हो।

3 आपने अंजीर के फल में छोटे-छोटे भुनगे देखे होंगे आप उस को निगल जायेंगे, लेकिन जान भी नहीं पाएंगे।

अंजीर की प्रत्येक **प्रजाति परागण** के लिए एक विशेष प्रकार के भुनगे पर निर्भर करती है, यह मादा भुनगे के लिए एक तरफा यात्रा होती है जो अंजीर की नोक पर एक छोटे से छेद के माध्यम से उस के अंदर अपने अंडे जमा करती है और अपना जीवन समाप्त होने के पहले पराग अपने मूल पेड़ पर छोड़ दे।

एक परागणकारी (पक्षी, कीट या स्तनपायी) का पता लगाएं और उस पौधे का अनुमान लगाएं जिसका वह परागण करता है।

4 अंजीर में पाए जाने वाले मादा भुनगा की अगली पीढ़ी अपने जन्म के समय जब फल के भीतर से निकलती है तो वे अंडों सहित परागणों के साथ उड़ान भरती है। उनके पास सही प्रजाति का अंजीर खोजने के लिए 2-3 दिन का समय होता है जिसके दौरान उन्हें दोनों (अण्डों और परागणों) को जमा करना होता है। लेकिन उड़ान भरने से पहले उन्हें अपने अंजीर के पेड़ पर गश्त करने वाली चींटियों जैसे शिकारियों से बचना होता है।

एक ऐसे कीट का पता लगाएं जो अन्य कीटों को खाता है।

5 आप ऐसे अंजीर के पेड़ों से मिले जिन पर ढेर सारे पके हुए अंजीर लगे हुए हैं।

अंजीर के फल साल भर उपलब्ध रहते हैं, इसलिए किसी भी अन्य पेड़ की तुलना में अधिक वन्य जीवन का समर्थन कर सकते हैं। जो जानवर अंजीर खाते हैं, वे कई अन्य पेड़ों की प्रजातियों के बीज भी बिखेर देते हैं जिनके फल वे खाते हैं। अंजीर मनुष्यों द्वारा खाए जाने वाले सबसे पुराने फलों में से हैं।

एक बीज ढूंढो, अनुमान लगाओ कि यह कैसे इधर-उधर बिखर जाता है।

6 आप एक पुराने **बरगद** के पेड़ से मिलें जो एक प्रकार का जंगली अंजीर है।

सामान्य पेड़ों के विपरीत, जंगली अंजीर जमीन से नहीं उगते हैं और उनकी जड़ें भूमिगत नहीं होती हैं। इसके बजाय, बीज दूसरे पेड़ पर ऊंचाई पर ही उगते हैं। इनकी जड़ें जमीन की ओर नीचे उतरती हैं और अंततः मोटे स्तम्भों का निर्माण करती हैं।

एक पेड़ पर उगने वाले पौधे को ढूँढें।

7 अंजीर के पेड़ शहर, गाँव, वर्षावन और रेगिस्तान हर जगह पर उगते हैं। इनकी जड़ें तेजी से बढ़ती हैं और मजबूत होती हैं, और यहां तक कि दुष्कर जमीन में भी ये पानी तक पहुंचने के लिए कई मीटर तक बढ़ सकती हैं। अंजीर के पेड़ चक्रवात, सूखे और अत्यधिक वर्षा से बचे रहे हैं और जंगली जीवों को आश्रय प्रदान करते हैं।

मानव निर्मित संरचनाओं पर उगने वाले पौधों का पता लगाएं।

8 आप एक **खड़ अंजीर** के पेड़ के पास पहुँच जाते हैं।

भारी वर्षा से पूर्वोत्तर भारत के मेघालय में नदियाँ उफान पर होती हैं, और फिर उन्हें पार करना असंभव हो जाता है। खासी पहाड़ियों में खासी जनजातियों ने एक समाधान निकाला है। वे बड़ अंजीर के पेड़ की हवाई जड़ों को जोड़ कर नदियों को पार करने के लिए सदियों से जीवित बांधों या पुलों का रूप देते रहें हैं।

एक लता को खोजें, उसके बढ़ने की दिशा को देखें।